

Thema: „Unterwegs“

Proportionale oder antiproportionale Zuordnungen

Lösungen



Arbeitsblatt 2:

1 a)

Gewicht	Preis (€)
2 kg	35,00
4 kg	70,00
6 kg	105,00

Proportionale Zuordnungen

b)

Länge	Preis (€)
30 cm	6,00
15 cm	3,00
5 cm	1,00

c)

Flächeninhalt	Preis (€)
10 m ²	250,00
40 m ²	1000,00
2 m ²	50,00

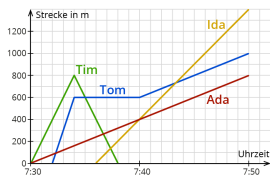
2 a) ja

b) ja

c) nein

3 2,5 h: 50 l (Ablese); 5 h: 100 l (Ablese)
 1 h: 20 l (Rechnung); 2 h: 40 l (Rechnung)
 10 h: 200 l (Ablese)

4 Es entsteht eine Gerade durch (0|0) und (60|51).



Thema: „Unterwegs“

Proportionale oder antiproportionale Zuordnungen

Lösungen



Arbeitsblatt 3: Rechnen mit dem Dreisatz

- 1 a) 12 Stück kosten 18€.
 b) 1 kg kostet 3€; 25 kg kosten 75€.
 c) In 1 Minute fließen 80 l; in 7 Minute 560 l.
 d) 1 m kostet 16€; 3 m kosten 48€.
 e) 1 Knäuel kostet 4€; 7 Knäuel kosten 28€.
 f) 8 l brauchen 24 s; 1 l braucht 3 s;
 15 l brauchen 45 s.

2 a)

Gewicht (kg)	Preis (€)	Gewicht (kg)	Preis (€)
2	4,40	$\frac{1}{2}$	1,50
1	2,20	1	3,00

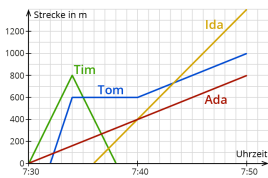
Gewicht (kg)	Preis (€)
5	14,00
1	2,80

Die Äpfel zu 4,40€ pro 2 kg sind im Vergleich die günstigsten.
 b) Am günstigsten ist es viermal 2 kg zu kaufen, das kostet 17,60€.

3

Größe A	$\frac{1}{2}$	1	$\frac{3}{2}$	2	4
Größe B	1	2	3	4	8

Das Lösungswort heißt ROMAN.



Thema: „Unterwegs“

Proportionale oder antiproportionale Zuordnungen

Lösungen



Arbeitsblatt 4: Rechnen mit dem Dreisatz (2)

1.

a)	Anzahl	Preis (€)
	9	108
	1	12
	10	120

b)	Zeit (h)	Lohn (€)
	5	115
	1	23
	38	874

c)	Benzin (l)	Strecke (km)
	12	144
	1	12
	7	84

d)	Länge (m)	Preis (€)
	25	225
	1	9
	134	1206

e)	Gew. (kg)	Preis (€)
	12	96
	1	8
	7	56

f)	Weg (km)	Zeit (min)
	100	50
	1	0,5
	73	36,5

2.

Fläche	Preis
980 m ²	66 150 €
1 m ²	67,50 €
912 m ²	61 560 €
1 024 m ²	69 120 €
996 m ²	67 230 €

4.

Familie Friedrichsen: 1 600 l
 Familie Sörensen: 3 200 l
 Familie Clausen: 1 200 l

3.

Anzahl Liter	Preis
65,2 l	74,98 €
1 l	1,15 €
45,8 l	52,67 €
82,5 l	94,88 €
73 l	83,95 €
30 l	34,50 €
55,3 l	63,60 €
12 Fl.	45,60 €
1 Fl.	3,80 €
20 Fl.	76,00 €
7 Fl.	26,60 €
15 Fl.	57,00 €

5.

Anzahl Flaschen	Preis
12 Fl.	45,60 €
1 Fl.	3,80 €
20 Fl.	76,00 €
7 Fl.	26,60 €
15 Fl.	57,00 €

6.

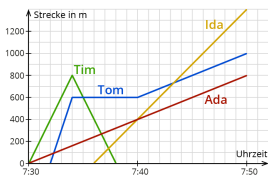
Anzahl Hefte	Preis
5 H.	1,65 €
1 H.	0,33 €
3 H.	0,99 €
6 H.	1,98 €
8 H.	2,64 €

8.

Anzahl Dosen	Preis
24 D.	9,36 €
1 D.	0,39 €
5 D.	1,95 €
9 D.	3,51 €
15 D.	5,85 €
2 D.	0,78 €
11 D.	4,29 €

7.

Anzahl Eier	Preis
6 E.	0,84 €
1 E.	0,14 €
2 E.	0,28 €
7 E.	0,98 €
12 E.	1,68 €
24 E.	3,36 €
5 E.	0,70 €



Thema: „Unterwegs“

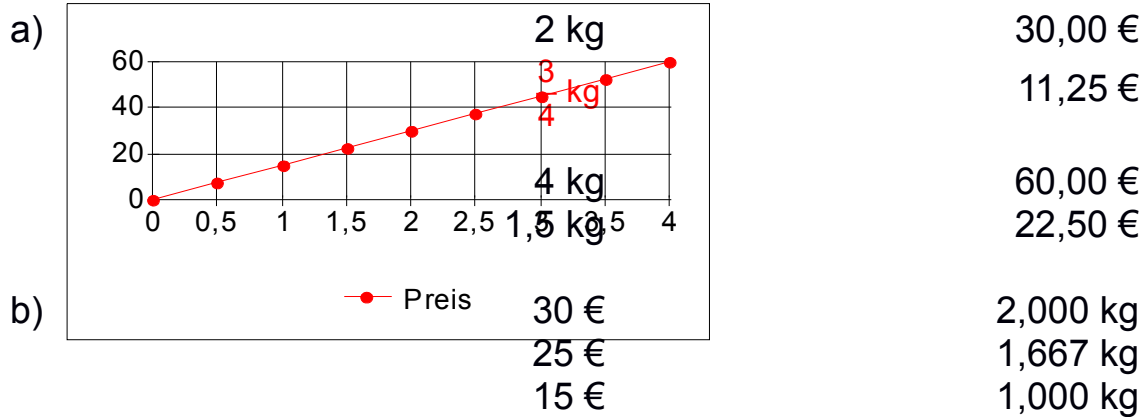
Proportionale oder antiproportionale Zuordnungen

Lösungen



Arbeitsblatt 5: Rechnen mit dem Dreisatz (3)

9.



10.

a)		b)	
dKr	€	€	dKr
100 dKr	12,500 €	1 €	8 dKr
1 dKr	0,125 €	50 €	400 dkr
250 dKr	31,25 €	200 €	1 600 dkr
550 dKr	68,75 €	400 €	3 200 dKr
800 dKr	100 €	150 €	1 200 dKr
150 dKr	18,75 €		

11.

Fläche	Preis
68,2 m ²	375,10 €
1 m ²	5,50 €
70,5 m ²	387,75 €
75,3 m ²	414,15 €
43,8 m ²	240,90 €

12.

Zeit	Preis
14 d	1 610 €
1 d	115 €
21 d	2 415 €
10 d	1 150 €

Arbeitsblatt 5: Rechnen mit dem Dreisatz (3)

13.

a)		b)	
Verbrauch	Strecke	Verbrauch	Strecke
8 l	100 km	8 l	100 km
0,8 l	10 km	1 l	12,5 km
3,2 l	40 km	24 l	300 km
6,4 l	80 km	12 l	150 km
17,6 l	220 km	32 l	400 km