

9.30 – 9.45 Uhr Begrüßung

10 – 10.30 Uhr Science is Fun! (Joachim Hecker)

11 – 11.30 Uhr Baffi (Showlabor – Felix Homann)

12 – 13 Uhr Unternehmen stellen vor: Ausbildungsberufe

13.15 – 13.45 Uhr Science is Fun! (Joachim Hecker)

14.15 – 14.45 Uhr Baffi (Showlabor – Felix Homann)

WS Workshopangebote

ab Klasse	10.30 – 11.15	1	Kindermuseum OWL	WS1: Erfindungen aus der Tüte.	A.032
	11.30 – 12.15	1	Kindermuseum OWL	WS2: Elektronische Fantasiefiguren	A.032
	13.30 – 14.15	1	Kindermuseum OWL	WS1: Erfindungen aus der Tüte.	A.032
	14.30 – 15.15	1	Kindermuseum OWL	WS2: Elektronische Fantasiefiguren	A.032
	10.00 – 10.30	3	Janusz Korczak - Gesamtschule	WS3: The Milky Way/ nachhaltiger Kunststoff aus Milch	A.034
	10.30 – 10.50	3*	Heckers Hexenküche / Science Entertainment	WS4: 3D-Kunstwerk	A.035
	11.00 – 11.30	3	Janusz Korczak - Gesamtschule	WS3: The Milky Way/ nachhaltiger Kunststoff aus Milch	A.034
	11.30 – 11.50	3*	Heckers Hexenküche / Science Entertainment	WS4: 3D-Kunstwerk	A.035
	12.00 – 12.30	3	Janusz Korczak - Gesamtschule	WS3: The Milky Way/ nachhaltiger Kunststoff aus Milch	A.034
	13.00 – 13.30	3	Janusz Korczak - Gesamtschule	WS3: The Milky Way/ nachhaltiger Kunststoff aus Milch	A.034
	13.00 – 13.20	3*	Heckers Hexenküche / Science Entertainment	WS4: 3D-Kunstwerk	A.035
	14.00 – 14.30	3	Janusz Korczak - Gesamtschule	WS3: The Milky Way/ nachhaltiger Kunststoff aus Milch	A.034
	14.00 – 14.20	3*	Heckers Hexenküche / Science Entertainment	WS4: 3D-Kunstwerk	A.035
	09.30 – 11.30	4	Carl-Miele-Berufskolleg	WS5: Automatisierung einer Waschanlage	A.103
	9.45 – 10.45	4	EDV-Unternehmensberatung Floß GmbH	WS6: Handytutorial – Sicherheitseinstellungen rund um das Smartphone	A.030
	10.00 – 11.00	4	Mortiz-Fontaine Gesamtschule	WS7: Rasende Roboter – Lego-Streckenerennen	A.131
	11.00 – 12.00	4	EDV-Unternehmensberatung Floß GmbH	WS6: Handytutorial – Sicherheitseinstellungen rund um das Smartphone	A.030
	12.00 – 13.00	4	MINT Technikum Kreisweit in Vert	WS9: Experimente mit dem Elektrobaukasten	B.104
	12.15 – 13.15	4	EDV-Unternehmensberatung Floß GmbH	WS9: Experimente mit dem Elektrobaukasten	B.104
	13.00 – 14.00	4	Mortiz-Fontaine Gesamtschule	WS7: Rasende Roboter – Lego-Streckenerennen	A.131
	13.30 – 14.30	4	EDV-Unternehmensberatung Floß GmbH	WS6: Handytutorial – Sicherheitseinstellungen rund um das Smartphone	A.030

*Dieser Kurs ist für Kinder unter 10 Jahren nur mit Unterstützung eines Erwachsenen geeignet.



Du hast Fragen?

Bei Fragen helfen euch beide Teams gerne weiter:

Carl-Miele-Berufskolleg
an Stand 1

zdi-Zentrum pro MINT GT
an Stand 2

Die Teilnahme an der Veranstaltung erfolgt auf eigene Gefahr!

Film- & Fotoaufnahmen

Im Zuge des MINT-Mitmach-Tages werden Foto- und Filmaufnahmen gemacht. Wenn du nicht gefilmt oder fotografiert werden möchtest, melde dich bitte am Stand von pro MINT GT.

Essen & Trinken

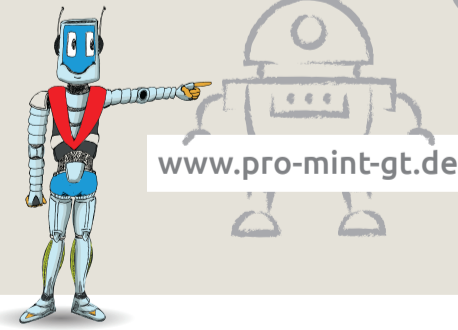
Auf dem Gelände gibt es mehrere Imbiss-Stände und Cafés, an denen du dich selbst versorgen kannst – guten Appetit!



MINT-Mitmach-Tag
Kreis Gütersloh

18. November 2023

Carl-Miele-Berufskolleg Gütersloh
9.30 – 16.00 Uhr



www.pro-mint-gt.de



Erlebe Wissenschaft und Technik!



zdi-Zentrum pro MINT GT Kreis Gütersloh
Nikola Weber 05241 85-1087 n.weber@pro-wi-gt.de
Anna Niehaus 05241 85-1089 a.niehaus@pro-wi-gt.de
Nils Krieff 05241 85-1086 n.krieff@pro-wi-gt.de
Franziska Monkenbusch 05241 85-1085 f.monkenbusch@pro-wi-gt.de
Julia Seggewiß 05241 85-1094 j.seggewiss@pro-wi-gt.de
www.pro-mint-gt.de

Der MINT-Mitmach-Tag wird vom zdi-Zentrum pro MINT GT Kreis Gütersloh und dem Carl-Miele-Berufskolleg organisiert. Trägerin des zdi-Zentrums ist die pro Wirtschaft GT GmbH. Sie ist die Wirtschaftsförderungs-gesellschaft im Kreis Gütersloh und dafür zuständig, unseren Kreis für Unternehmen und Fachkräfte interessant zu machen. Aufgabe des zdi-Zentrums ist es, Kinder und Jugendliche für das Thema MINT zu begeistern und einen Kontakt zwischen euch als Fachkräfte der Zukunft und den Unternehmen im Kreis Gütersloh herzustellen.

www.pro-wi-gt.de

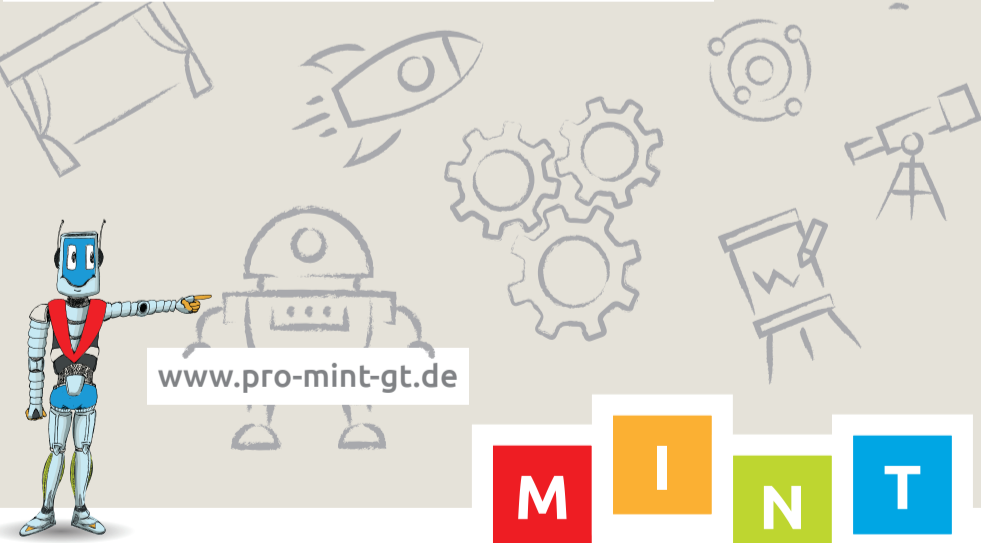
Der MINT-Mitmach-Tag findet im Carl-Miele-Berufskolleg für Technik des Kreises Gütersloh statt. Am CMB lernen junge Menschen wichtige Grundlagen für ihre berufliche Zukunft im technischen Bereich.

Carl-Miele-Berufskolleg für Technik des Kreises Gütersloh
Wilhelm-Wolf-straße 2 – 4
33330 Gütersloh
www.carl-miele-berufskolleg.de

Impressum

Herausgeber und Redaktion:
pro Wirtschaft GT GmbH, www.pro-wi-gt.de
Erscheinungsdatum: Oktober 2023
Gestaltung: Annika Gandelheid, www.gandelheid-design.de
Bildnachweise:
pro Wirtschaft GT GmbH, Joachim Hecker, LektionWissen, Verena von Keitz

Grafiken/Icons: © nadliiko – Fotolia.com, © Nadia – Fotolia.com, © sharnose – Fotolia.com



V Vorträge & Beratung

Wann	Raum
10.00	Carl-Miele-Berufskolleg V1: Mit Anika, einer Lehrkraft des CMB, erkundest du die Werkstätten und Labore des CMB. Ab Bühne im Forum
11.00–12.00	Carl-Miele-Berufskolleg V2: Berufliches Gymnasium – Informationsveranstaltung Im Rahmen eines Vortrages mit anschließender Diskussions- und Fragemöglichkeit wird das Berufliche Gymnasium mit den Schwerpunkten Informatik und Maschinenbautechnik vorgestellt. A105
12.00–13.00	Carl-Miele-Berufskolleg V3: Höhere Berufsfachschule – Informationsveranstaltung Im Rahmen eines Vortrages mit anschließender Diskussions- und Fragemöglichkeit wird die Höhere Berufsfachschule mit den Schwerpunkten Elektrotechnik, Informatik und Metalltechnik vorgestellt. Weiterhin wird der Unterschied zur Berufsfachschule erläutert. A105
14.00–15.00	Carl-Miele-Berufskolleg V2: Berufliches Gymnasium – Informationsveranstaltung Im Rahmen eines Vortrages mit anschließender Diskussions- und Fragemöglichkeit wird das Berufliche Gymnasium mit den Schwerpunkten Informatik und Maschinenbautechnik vorgestellt. A105
14.30	Carl-Miele-Berufskolleg V1: Mit Anika, einer Lehrkraft des CMB, erkundest du die Werkstätten und Labore des CMB. Ab Bühne im Forum
durchgehend	Carl-Miele-Berufskolleg Wie geht's hier zum Abschluss? Informationen und Tipps über die Bildungsgänge des Carl-Miele-Berufskollegs Foyer



OA Offene Angebote

Firmen	Raum	OA-Nr.
Aumann Beelen GmbH Hersteller von Produktionslösungen für sämtliche Schlüsselkomponenten der Elektromobilität	große Turnhalle	54
Beckhoff Automation GmbH Weltweit agierender Hersteller von Automatisierungstechnik	große Turnhalle	58
Bio-Circle Surface Technology GmbH Entwicklung und Produktion chemischer und biotechnologischer Produkte	A.013	24
CLAAS Selbstfahrende Erntemaschinen GmbH Weltweit tätiger Hersteller von Landmaschinen, wie z.B. Mähdreschern	große Turnhalle	60
Elektro Beckhoff GmbH Intelligente, elektronische Komplettlösungen aus einer Hand	große Turnhalle	58
Fritz Husemann GmbH & Co. KG Kompetenz in Energie und Automatisierung	A.015	25
Großwinkelmann GmbH & Co. KG Hersteller für Produkte rund um Stall- und Weidetechnik sowie Zaun- und Torsysteme	kleine Turnhalle	44
Henrich Schröder GmbH Seit 1976 Ansprechpartner für Heizung & Sanitär in Gütersloh	kleine Turnhalle	49
Hermann Sewerin GmbH Technologien für Wasser- und Gasleck- und Leitungsortung und Biogasprozessoptimierung	große Turnhalle	51
Hörmann KG Europas führender Anbieter für Tore, Türen, Zargen & Antriebe	große Turnhalle	61
KATMA Engineering GmbH KATMA Clean Control: Die vollautomatisierte LKW-Laderaumreinigung	große Turnhalle	65
Miele & Cie. KG Weltweit führender Hersteller von Premium-Haushaltsgeräten	große Turnhalle	56
Pfleiderer Gütersloh GmbH Ein starker Partner für hochwertige Holzwerkstoffe	große Turnhalle	55
Poppe + Potthoff Entwicklung, Fertigung von technisch anspruchsvollen Metallkomponenten und Systemen	große Turnhalle	63
Reiling Glas Recycling GmbH & Co. KG Seit über einem Jahrhundert setzt das Familienunternehmen Maßstäbe in der Wiederverwertung von Werkstoffen	kleine Turnhalle	47
Teckentrup GmbH & Co. KG Einer der größten Hersteller von Türen und Toren in Europa	große Turnhalle	57
Venjakob Maschinenbau Beschichtungssysteme aus einer Hand – international, innovativ und familiengeführt seit 1963!	große Turnhalle	59
Wellmann Anlagentechnik GmbH Technologien und Anlagen bei vielzähligen verfahrenstechnischen Produktionsprozessen	A.011	22
WLS Spedition Modernes, mittelständisches Unternehmen für effizientes Transport- und Warenmanagement	Foyer	9



Institutionen

Institutionen	Raum	OA-Nr.
BANG Gütersloh BANG steht für Berufliches Ausbildungs-Netzwerk im Gewerbebereich	große Turnhalle	50
Elektro-Innung Gütersloh Zusammenschluss von elektrotechnischen Handwerksbetrieben	A.119	37
Europe Direct Das EDI informiert rund um die Themen Europa & Europäische Union	Foyer	3
Förderverein Sägemühle Förderverein der Sägemühle, Papiermanufaktur und außerschulischer Lernort	A.135	41
Science Entertainment, Heckers Hexenküche Spannende, lustige und gefährliche Experimente	A.012	23
Science Entertainment Spannende, lustige und gefährliche Experimente	A.025	26
HS Bielefeld, Campus GT Studienstandort im Kreis Gütersloh	große Turnhalle	67
KFZ-Innung Gütersloh Zusammenschluss von KFZ Betrieben	große Turnhalle	62
KoKo Kreis Gütersloh, Agentur für Arbeit Kreis Gütersloh Elternberatung – Übergang Schule-Beruf	Foyer	10
Kreis Gütersloh, Bildung Stiftung Kinder forschen	A.031	28
Kreis Gütersloh, Umwelt Infomiert über den Bereich Umwelt	B.102	32
Kreismedienzentrum Gütersloh Pädagogisch sinnvoller Einsatz von Medien	B.011	17
Kreissportbund Gütersloh e.V. Dachorganisation aller Sportvereine im Kreis Gütersloh	kleine Turnhalle	42
Learning Green Der grüne Lernstandort im Garten- und Landschaftsbau	A.111	34
MINT Technikum kreisweit in Verl Versammlungsort für junge MINT-Interessierte im Kreis Gütersloh	kleine Turnhalle	48
Ravensberger Erfinderwerkstatt Gemeinnütziger Verein zur Förderung von MINT Projekten	kleine Turnhalle	43
Stadtbibliothek Gütersloh Ein Haus, das offen ist für alle, die sich informieren, bilden oder einfach verweilen möchten	B.106	31
Sternführungen im Sauerland Astronomie und Biologie	A.027	27
Wertkreis Gütersloh GmbH, wirken, werken, wohnen Soziales Dienstleistungsunternehmen – Motor für Inklusion	Foyer	11
zdi pro MINT GT Infostand	Foyer	2
zdi pro MINT GT Film ab: Willkommen bei der Berufeklappe	A.102	33
zdi pro MINT GT Hopology Floor	kleine Turnhalle	45

Schulen

Schulen	Raum	OA-Nr.
Andreas-Wenneber-Schule Holzarbeiten aus der Werk-AG	Foyer	8
Anne Frank Schule GT CNC Schmelzschneidesystem „Filocut“	A.114	35
Berufskolleg Senne, Bielefeld Experimente rund um Chemie und Naturwissenschaften	B.008	18
Carl-Miele-Berufskolleg Infostand	Foyer	1
Carl-Miele-Berufskolleg Erfahre Spannendes über 3D-Fotografie, ihre Darstellung, Barcodes und QR-Codes!	A.133	40
Carl-Miele-Berufskolleg Mathe fasziniert!	B.005	19
Carl-Miele-Berufskolleg Kraftfahrzeugtechnik hautnah	A.015, A.018	16
Carl-Miele-Berufskolleg Süßes und Getränke gegen Quittung: ein Roboter gibt dir die Ware aus und erstellt eine Quittung	B.003	12
Carl-Miele-Berufskolleg Technik: von Mädchen für Mädchen	B.002	20
Carl-Miele-Berufskolleg Elektrotechnik und Automatisierungstechnik hautnah.	A.127, A.129	39
Carl-Miele-Berufskolleg Licht – Die Installationstechnik in den eigenen 4 Wänden	A.115, A.117	36
Carl-Miele-Berufskolleg Druckluft: Alles was bewegt... bewegt alles.	B.006	13
Carl-Miele-Berufskolleg Einblick in die Welt der Werkstoffprüfung	B.009	14
Carl-Miele-Berufskolleg Drehen / Fräsen oder ... Drucken?	B.014	15
Carl-Miele-Berufskolleg „Alles dreht sich“	B.012, B.014	15
Carl-Miele-Berufskolleg Fräsen eines Lautsprecherdeckels	B.012, B.014	15
Carl-Miele-Berufskolleg Stationen Informatik: Mensch, Maschine! Erlebe maschinelles Lernen (KI)!	A.106	69
Einstein-Gymnasium Rheda-Wiedenbrück Experimente rund um Chemie und Mathematik	A.125	38
Ev. Gymnasium Werther Ein Kraut für alle Sinne	kleine Turnhalle	46
Evangelisch Städtisches Gymnasium Informatik (Robotik), Biologie (VR/AR) und Physik (Lötprojekt)	Foyer	5
MINT-Modellbahn-Gruppe Modellbahn	große Turnhalle	53
Janusz Korczak - Gesamtschule (JKG) Go Flummi Go / Herstellung von Flummis	Foyer	29
Moritz-Fontaine Gesamtschule Rheda-Wiedenbrück Bau von Stromkreisen, lebende Insekten	Foyer	7
Osterrath-Realschule Roboter und MINT rund um das Wasser	A.003	6
Richard-von-Weizsäcker-Gesamtschule Rietberg Puzzle aussägen	große Turnhalle	68
Städtisches Gymnasium Gütersloh LEGO-Mindstorms-Roboter	große Turnhalle	64
Steinhagener Gymnasium Buntes MINT-Angebot	große Turnhalle	66
Von-Zumbusch-Gesamtschule Klimaschutz – chemische Experimente	A.009	21

